

PP02

PHOTO PRESSE
DES HERBESHAARERS
FÜR ANTIKONSERVIERTE
FOTOGRAFIEREN
SEP 1968



BRUNNEN
NEHM' ERSTGUT DURCH
WOM'S KUNSTWERKLEISTUNG
UND DANKUNG


FOTOGRAFIE
ALERE KINDER UND IHRE
ZWEIHEIT ERNEUT WOH
ANET BELLESTLEIT

TRINKER
SCHNAP, ERSTEN GEFÄß
TODLICH, LIEBE WIE
SCHNELL, NACH DEM

WELKER
SO ERLEBTE SCHWELGE
SOM, GIBT'S ZERSTÖREN
HÖHUNGEM ANSTANDEN

PP07

PHOTO PRESSE
DES HERBESHAARERS
FÜR ANTIKONSERVIERTE
FOTOGRAFIEREN
SEP 1968



BRUNNEN
ERWARTEN 1976, BÄNDUNG
ZUSAMMEN, UND ANCHON
ZUSAMMENGEHÖREN


WELKER
IET DAS KINNET, WIE SE MIT
SIE KLEINER, ANSTELLUNG
MIT NEUEN, SCHWARZEN

TRINKER
SCHNAP, ERSTEN GEFÄß
TODLICH, LIEBE WIE
SCHNELL, NACH DEM

FOTOGRAFIE
ALERE KINDER UND IHRE
ZWEIHEIT ERNEUT WOH
ANET BELLESTLEIT

PP11

PHOTO PRESSE
DES HERBESHAARERS
FÜR ANTIKONSERVIERTE
FOTOGRAFIEREN
SEP 1968



BRUNNEN
ERWARTEN 1976, BÄNDUNG
ZUSAMMEN, UND ANCHON
ZUSAMMENGEHÖREN

WELKER
IET DAS KINNET, WIE SE MIT
SIE KLEINER, ANSTELLUNG
MIT NEUEN, SCHWARZEN

TRINKER
SCHNAP, ERSTEN GEFÄß
TODLICH, LIEBE WIE
SCHNELL, NACH DEM

FOTOGRAFIE
ALERE KINDER UND IHRE
ZWEIHEIT ERNEUT WOH
ANET BELLESTLEIT

PROFIL

PHOTO PRESSE erscheint 16-mal pro Jahr und im 73. Jahrgang (Gründungsjahr 1945).

PHOTO PRESSE ist das kompetente Branchenmagazin für das erfolgreiche Fotobusiness.

PHOTO PRESSE produziert exklusive Inhalte mit klarer Meinung, hohem Praxisgehalt und fokussierten Empfehlungen für die Zielgruppe.

PHOTO PRESSE adressiert die wichtigste Premium-Zielgruppe: Erfolgreiche Foto-Professionals und New Professionals.

PHOTO PRESSE bietet ein crossmediales Kommunikationskonzept aus Print- und Online.

PHOTO PRESSE deckt alle Themen rund um „Mit Fotografie Erfolg haben und Geld verdienen“ ab.

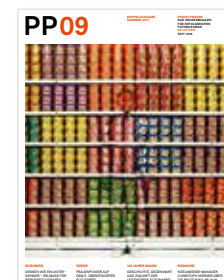
PHOTO PRESSE ist der starke Partner für zielgruppengerechte Marketingaktivitäten.

Auflage

Druckauflage: 8.200
Verbreitete Auflage: 7.900
Verkaufte Auflage: 6.310
Restexemplare: 300

Bezugspreise

Inland
Einzelheft: 6,00 €
Jahresabonnement: 95,60 €
Ausland
Jahresabonnement: 151,20 €



TERMINKALENDER

Ausgabe	Erscheinungstermin	Druckunterlagen- schluss	Anzeigenschluss Redaktionsschluss
01	18. Januar 2018	09. Januar 2018	05. Januar 2018
02	08. Februar 2018	30. Januar 2018	26. Januar 2018
03	01. März 2018	20. Februar 2018	16. Februar 2018
04	22. März 2018	13. März 2018	09. März 2018
05	12. April 2018	03. April 2018	28. März 2018
06 PP RETAIL Special	03. Mai 2018	23. April 2018	20. April 2018
07 PP TIPA Special	24. Mai 2018	14. Mai 2018	11. Mai 2018
08	14. Juni 2018	06. Juni 2018	01. Juni 2018
09 Doppelausgabe	05. Juli 2018	26. Juni 2017	22. Juni 2017
10	16. August 2018	06. August 2018	03. August 2018
11	06. September 2018	28. August 2018	24. August 2018
12	27. September 2018	18. September 2018	14. September 2018
13	18. Oktober 2018	09. Oktober 2018	05. Oktober 2018
14 PP RETAIL Special	08. November 2018	29. Oktober 2018	25. Oktober 2018
15	29. November 2018	20. November 2018	16. November 2018
16	20. Dezember 2018	11. Dezember 2018	07. Dezember 2018

**Beilagenanlieferung
bis Druckunterlagenschluss
direkt an die Druckerei.**

FORMATE & PREISE

	Format	Preis
2/1 Seite	460 mm × 300 mm	6.000 €
1/1 Seite	230 mm × 300 mm	3.400 €
3/4 Seite hoch	164 mm × 300 mm	2.800 €
2/3 Seite hoch	148 mm × 300 mm	2.600 €
1/2 Seite hoch	115 mm × 300 mm	1.700 €
1/2 Seite quer	230 mm × 150 mm	1.700 €
1/3 Seite hoch	77 mm × 300 mm	1.200 €
1/3 Seite quer	230 mm × 100 mm	1.200 €
1/4 Seite hoch	57 mm × 300 mm	800 €
1/4 Seite hoch, 2-spaltig	115 mm × 150 mm	800 €
1/4 Seite quer	230 mm × 75 mm	800 €

- Beschnittzugabe: allseitig +3 mm
- Preise zzgl. 19 % Mehrwertsteuer

Beilagen

bis 25 g = 180 €
+ 10 € Portopauschale
je 1.000 Exemplare

Specials und Sonderveröffentlichungen

Preise auf Anfrage

Kleinanzeigen im Anzeigenteil

1 mm = 3,90 €
1 Zeile (ca. 30 Zeichen) = 6,90 €
zzgl. Chiffre-Gebühr: 7 €;
Stellengesuche ab 3 Zeilen: 50 % Rabatt

Breite 2 Spalten: 103 mm

Heftformat

230 mm × 300 mm

Satzspiegel

190 mm × 254 mm

Beschnittzugabe

allseitig +3 mm

AE-Provision

15 %, ausgenommen
Chiffre-Gebühr

Rabatte

Bei Buchung innerhalb von 12 Monaten

ab 3 Anzeigen = 3 % Nachlass
ab 6 Anzeigen = 5 % Nachlass
ab 12 Anzeigen = 10 % Nachlass
ab 16 Anzeigen = 15 % Nachlass

Zahlungsbedingungen

Zahlbar innerhalb von 14 Tagen nach
Rechnungsdatum, ohne Abzug.

Geschäftsbedingungen

Es gelten die Allgemeinen Geschäfts-
bedingungen für Anzeigen und
Fremdbeilagen, abrufbar unter
www.imaging-media-house.de

DRUCKDATEN

Druckfarbe schwarz, Zusatzfarben nach Europa-Skala, Sonderfarben auf Anfrage.

Druckverfahren Offsetdruck/Technische Empfehlungen für Druckdaten finden Sie unter www.photopresse.de

Dateiformat PDF-Dateien (PDF/X3)

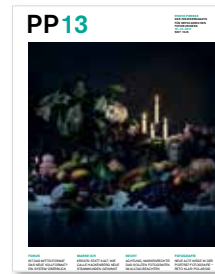
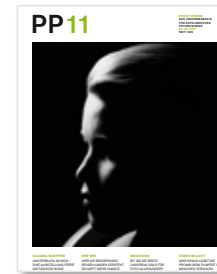
Bilder und Farben

- Bilddaten im CMYK-Modus als EPS oder TIFF (nicht RGB und nicht als JPG oder PDF) in das offene Dokument einbinden.
- Bilddaten mit mindestens 300 dpi und in Originalgröße.
- Farbprofile zur Verwendung von Bogen-Offset verwenden (optimal = ISOcoated_v2_eci.icc für 4C-Abbildungen und Dot Gain 15% für SW-Abbildungen).

Schriften sollten eingebunden sein; alternativ müssen verwendete Schriften mitgeliefert werden; (PostScript-Schriften; keine TrueType-Schriften), oder Schriften wenn möglich in Zeichenwege (Pfade) umwandeln.

Übermittlung Ihrer Daten

Postscript-Dateien (PS) hochauflösend, mit allen Schriften (eingebettet), Bildern, Beschnitt und Beschnittzeichen.



Bitte **VOR** dem Datenversand immer den Verlag informieren!

Geschäftsbedingungen

Es gelten die Allgemeinen Geschäftsbedingungen für das Anzeigenwesen, abrufbar unter www.photopresse.de

DRUCKDATEN/ TECHNISCHE SPEZIFIKATIONEN

Dateiformat

- Adobe-PDF-/X3
- Schriften sollten eingebunden sein

Hinweis: Die Minimalschriftgröße beträgt bei Offset 6 Punkt. Feine Serifen sind zu vermeiden, da hier u. U. die druckbaren Mindestlinienstärken unterschritten werden. Multiple-Master-Schriften dürfen nicht verwendet werden - sie müssen ggf. freigegeben werden. Bitte keine Schriftenmodifizierungen, wie bold oder italic, verwenden.

Bilder und Farben

- Bilddaten im CMYK-Modus als EPS oder TIFF (nicht RGB und nicht als JPG oder PDF) in das offene Dokument einbinden.
- Bilddaten mit mindestens 300 dpi und in Originalgröße.
- Farbprofile zur Verwendung von Bogen-Offset verwenden (optimal = ISOcoated_v2_300eci für 4C-Abbildungen und Dot Gain 15% für SW-Abbildungen).



Herstellung/Produktion

- Platzierung: gesamtes Heft
- Druckverfahren: Offset nach ISO 12647-27
- Farbreihenfolge: CMYK
- Maximale Flächendeckung: 300 %
- Minimale Strichstärke (mm); SW 0,05 4C: 0,05
- Minimale negative Strichstärke (mm): SW: 0,05 4C: 0,05
- Minimale negative Schriftgröße (Pt.): 6
- Heftverarbeitung: Klebebindung
- Beschnittzugabe (mm): links, rechts, oben, unten: 3,00
- Bundzugabe (mm): 4,00

Übermittlung Ihrer Daten

- Postscript-Dateien (ps) hochauflösend, mit allen Schriften (eingebettet), Bildern, Beschnitt und Beschnittzeichen.



Geschäftsbedingungen

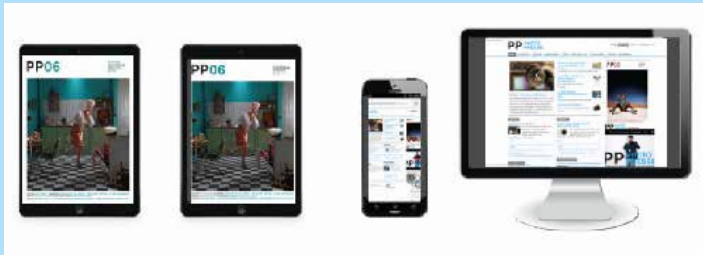
Es gelten die Allgemeinen Geschäftsbedingungen für das Anzeigenwesen, abrufbar unter www.photopresse.de

ONLINE & DIGITAL

PHOTO PRESSE WEEKLY – Die wöchentlich erscheinende Zusammenfassung als Newsletter: Was in dieser Woche in der Branche los war und was in der kommenden Woche wichtig ist.

PHOTO PRESSE NEWSLETTER – Sonder-Newsletter extra nur mit Inhalten unserer Kunden, redaktionell frisch und visuell stark präsentiert

PHOTO PRESSE HOMEPAGE – Jede Woche finden Sie aktuelle News aus der Fotobranche samt Produktvorstellung auf unserer responsiven Webseite. Aktuell und leserorientiert platziert.



300 px breit x 390 px hoch
Maße können flexibel angepasst werden; Platzierung: jede Seite außer HP
400 Euro / Monat



300 px breit x 250 px hoch
Platzierung: jede Seite
400 Euro / Monat



750 px breit x 150 px hoch
Platzierung: Banner im Footer oder Head, jede Seite
400 Euro / Monat

KONTAKT & INFORMATIONEN

PHOTO PRESSE ist ein Magazin der infomax21 GmbH, ein Geschäftsbereich der IMH Imaging Media House GmbH & Co. KG

Geschäftsführer und

Herausgeber

Wolfgang Heinen

wh@imaging-media-house.de

Florian Schuster

fs@imaging-media-house.de

Verlagsanschrift

infomax21 GmbH

In den Flachten 10

53639 Königswinter

Redaktionsleitung

Daniel Albrecht

da@editos.de

Redaktionsanschrift

PHOTO PRESSE

c/o EDITOS Redaktionsbüro

Antwerpener Straße 14

50672 Köln

Tel. (02 21) 17 04 04 23

Druckerei

Vogel Druck und Medienservice GmbH

Leibnizstraße 5

97204 Höchberg

Anzeigen

Dragana Mimic

dm@imaging-media-house.de

Tel. 0176 21 32 72 91

Es gelten die Allgemeinen Geschäftsbedingungen für das Anzeigenwesen, abrufbar unter www.imaging-media-house.de

Mitglied bei: